

ZESTAWIENIE POMIESZCZEŃ							
NR POM.	NAZWA POMIESZCZENIA	POWIERZCHNIA NETTO	RODZAJ POSADZKI	SYMBOL	RODZAJ SUFITU	SYMBOL	WYSOKOŚĆ
0.01	Komunikacja	24,7	ZYWKĄ BEZEMSYJNA	PO_02	SUFIT G-K	SU_02	315
0.02	Pomieszczenie gospodarcze	6,3	PLYTKI CERAMICZNE	PO_02	STROP ŻELBETOWY	SU_01	190-200
0.03	WC NP	4,5	PLYTKI CERAMICZNE	PO_03	KASETONOWY MINERALNY	SU_03	250
0.04	Toileta Męska	16,3	PLYTKI CERAMICZNE	PO_03	KASETONOWY MINERALNY	SU_03	250
0.05	Toileta Damską	23,5	PLYTKI CERAMICZNE	PO_03	KASETONOWY MINERALNY	SU_03	250
0.06	Pomieszczenie Techniczne 01	5,4	ZYWKĄ BEZEMSYJNA	PO_02	STROP ŻELBETOWY	SU_01	381
0.07	Pomieszczenie Techniczne 02	35,4	ZYWKĄ BEZEMSYJNA	PO_02	STROP ŻELBETOWY	SU_01	381
0.08	Pracownia: Dział Etnografii 01	46,7	ZYWKĄ BEZEMSYJNA	PO_02	SUFIT G-K	SU_04	310
0.09	Pracownia: Dział Historii 02	28,7	PARKIET PRZEMYSŁOWY	PO_01	SUFIT G-K	SU_04	310
0.10	Pracownia: Dział Historii 03	32,8	PARKIET PRZEMYSŁOWY	PO_01	SUFIT G-K	SU_04	310
0.11	Pracownia:Przemysł Słaski	26,4	PARKIET PRZEMYSŁOWY	PO_01	SUFIT G-K	SU_04	310
0.12	Pracownia: Dział Etnografii 01	26,7	ZYWKĄ BEZEMSYJNA	PO_02	SUFIT G-K	SU_04	310
0.13	Pracownia: Dział Etnografii 02	34,8	PARKIET PRZEMYSŁOWY	PO_01	SUFIT G-K	SU_04	310
0.14	Pracownia: Dział Etnografii 03	35,8	PARKIET PRZEMYSŁOWY	PO_01	SUFIT G-K	SU_04	310
0.15	Pracownia: Dział Historii 04	31,5	PARKIET PRZEMYSŁOWY	PO_01	SUFIT G-K	SU_04	310
0.16	Pracownia: Dział Archeologii 01	27,5	PARKIET PRZEMYSŁOWY	PO_01	SUFIT G-K	SU_04	310
0.17	Pracownia: Dział Archeologii 02	31,4	PARKIET PRZEMYSŁOWY	PO_01	SUFIT G-K	SU_04	310
0.18	Pracownia: Dział Archeologii 03	33,2	PARKIET PRZEMYSŁOWY	PO_01	SUFIT G-K	SU_04	335
0.19	Pracownia: Dział Archeologii 04	36,3	ZYWKĄ BEZEMSYJNA	PO_02	SUFIT G-K	SU_04	315 Lokalne podwyższenie do 335
0.20	Magazyn: Dział Archeologii	44,5	ZYWKĄ BEZEMSYJNA	PO_02	STROP ŻELBETOWY	SU_05	381
0.21	Wymienikownia	5,0	ZYWKĄ BEZEMSYJNA	PO_02	STROP ŻELBETOWY	SU_05	381
0.22	Magazyn: Dział Historii	30,0	ZYWKĄ BEZEMSYJNA	PO_02	STROP ŻELBETOWY	SU_05	381
0.23	Magazyn: Dział Etnografii	30,0	ZYWKĄ BEZEMSYJNA	PO_02	STROP ŻELBETOWY	SU_05	381
0.24	Komunikacja 01	129,2	ZYWKĄ BEZEMSYJNA	PO_02	SUFIT G-K	SU_04	315
0.25	Komunikacja 02	26,7	ZYWKĄ BEZEMSYJNA	PO_02	STROP ŻELBETOWY	SU_05	381
0.26	Pomieszczenie techniczne 03	19,5	ZYWKĄ BEZEMSYJNA	PO_02	SUFIT G-K	SU_04	315 Lokalne podwyższenie do 335
1.01	Foyer	54,9	PARKIET PRZEMYSŁOWY	PO_01	SUFIT G-K	SU_02	368-610
1.02	Szatnia	12,0	PARKIET PRZEMYSŁOWY	PO_01	SUFIT G-K	SU_02	368-610
1.03	Komunikacja	8,9	ZYWKĄ BEZEMSYJNA	PO_02	SUFIT G-K	SU_02	368-482
1.04	Sala konferencyjna	37,7	PARKIET PRZEMYSŁOWY	PO_01	SUFIT GK PODWIESZANY	SU_04	463
1.05	Komunikacja	12,4	ZYWKĄ BEZEMSYJNA	PO_02	SUFIT G-K	SU_02	368-411
1.06	WC	6,1	PLYTKI CERAMICZNE	PO_03	KASETONOWY MINERALNY	SU_03	250
1.07	Pomieszczenie socjalne	7,5	ZYWKĄ BEZEMSYJNA	PO_02	KASETONOWY MINERALNY	SU_03	250
1.08	Obsługa ekspozycji	12,4	ZYWKĄ BEZEMSYJNA	PO_02	SUFIT GK PODWIESZANY	SU_04	463
1.09	Pomieszczenie pomocnicze	37,8	ZYWKĄ BEZEMSYJNA	PO_02	SUFIT G-K	SU_02	463
1.10	Ekspozycja	669,2	PARKIET PRZEMYSŁOWY	PO_01	SUFIT G-K	SU_02	645-997
2.01	Pomieszczenie pomocnicze	16,8	ZYWKĄ BEZEMSYJNA	PO_02	SUFIT G-K	SU_02	140-200
		1 672,5 m²					

- SU\_01

Sufit gipsowo kartonowy , kolor biały szary RAL 7047
- SU\_02

Sufit gipsowo kartonowy , kolor biały /ALTWEISS/
- SU\_03

Sufit Akustyczny płytowy z włókien mineralnych 600/600 mm, widoczne metalowe rusztowanie nośne , lakierowane piecowo na kolor podobny do RAL 9010 śnieżnobiały. Wpuszczane płyty z włókien mineralnych, grubość 19 mm, podobne do RAL 9010 śnieżnobiały. Strony dolne profili nośnych, profili łączących i profili ściennych widoczne od strony pomieszczenia. Górne pokrycie- warstwa izolacyjna grubość co najmniej 40 mm, jednostronnie powlekana czarną włókniną.
- SU\_04

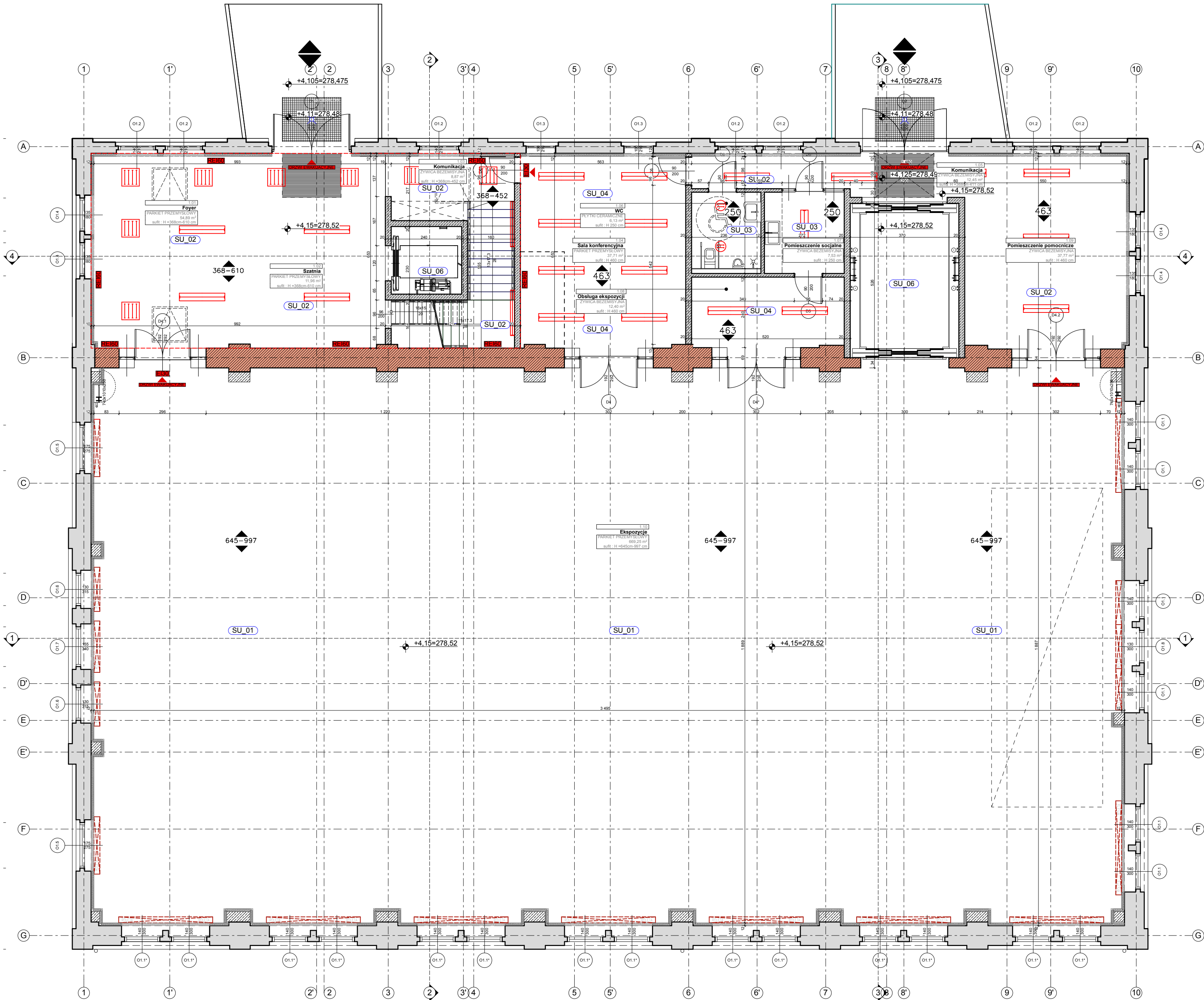
Sufit gipsowo kartonowy na ruszcie systemowym, malowany 1 x podkładem gruntującym i 2 x farbą akrylową zmywalną, koloru białego/ALTWEISS/ W suficie należy przewidzieć wloty rewizyjne, rozmieszczenie zgodnie z wytycznymi branż instalacyjnych
- SU\_05

Strop żelbetowy z widoczną konstrukcją stalową, kolor biały /ALTWEISS/
- SU\_06

Strop żelbetowy, beton bez malowania
- Wysokość sufitu
- Oprawy świetlne wg. projektu instalacji elektrycznej
- Kłapa rewizyjna instalacji elektrycznej 60x60.  
UWAGA: Lokalizację kłap dostosować do układu instalacji branżowych w celu uniknięcia kolizji.

+/- 0,00 = 275,00 m npm

PRAWA AUTORSKIE I POKREWNE ZASTRZEŻONE		P.A. NOVA S.A.			
Jednostka projektowa:		44-100 Gliwice, ul. Górnych Wałów 42			
Nazwa i adres Inwestora:		MUZEUM ŚLĄSKIE z siedzibą w Katowicach ul. Korfańtego 3			
Adres obiektu budowlanego:		Miasto Katowice, województwo śląskie, nr obrębku: 0002, nazwa obrębku: Dz. Bogucice-Zawodzie, nr jedn.ew.: 246901, nr działki: 106/86			
Nazwa obiektu budowlanego:		PROJEKT ADAPTACJI ŁAŹNI GŁÓWNEJ (BUDYNEK NR 14) NA BUDYNEK Z PRZEZNACZENIEM NA FUNKCJE MUZEALNE			
Treść dokumentacji projektowej:		PROJEKT WYKONAWCZY ARCHITEKTURY			
Tytuł rysunku:		Symbol i numer rysunku: <b>Rys. 12</b>			
WYKOŃCZENIE SUFITÓW - RZUT PIĘTRA		Skala rysunku: Edycja rysunku: <b>1:100 2</b>			
Opracował:	mgr inż. arch. <b>Radosław Cioch</b>	Specjalność: architektura	Nr uprawnień: ---	Data: <b>10.2014 r.</b>	Podpis:
Opracował:	mgr inż. arch. <b>Damian Zapala</b>	Specjalność: architektura	Nr uprawnień: ---	Data: <b>10.2014 r.</b>	Podpis:
Generalny Projektant:	dr inż. arch. <b>Stanisław Lessaer</b>	Specjalność: architektura	Nr uprawnień: 665/86 K-ce	Data: <b>10.2014 r.</b>	Podpis:
Sprawił:	mgr inż. arch. <b>Monika Jaśkiewicz</b>	Specjalność: architektura	Nr uprawnień: 42/08/SŁOKK/II	Data: <b>10.2014 r.</b>	Podpis:



ZESTAWIENIE POMIESZCZEŃ							
NR POM.	NAZWA POMIESZCZENIA	POWIERZCHNIA NETTO	RODZAJ POSADZKI	SYMBOL	RODZAJ SUFITU	SYMBOL	WYSOKOŚĆ
0.01	Komunikacja	24,7	ZYWIKA BEZEMSYJNA	PO_02	SUFIT G-K	SU_02	315
0.02	Pomieszczenie gospodarcze	6,3	PLYTKI CERAMICZNE	PO_02	STROP ŻELBETOWY	SU_01	190-200
0.03	WC NP	4,5	PLYTKI CERAMICZNE	PO_03	KASETONOWY MINERALNY	SU_03	250
0.04	Toileta Męska	16,3	PLYTKI CERAMICZNE	PO_03	KASETONOWY MINERALNY	SU_03	250
0.05	Toileta Damskie	23,5	PLYTKI CERAMICZNE	PO_03	KASETONOWY MINERALNY	SU_03	250
0.06	Pomieszczenie Techniczne 01	5,4	ZYWIKA BEZEMSYJNA	PO_02	STROP ŻELBETOWY	SU_01	381
0.07	Pomieszczenie Techniczne 02	35,4	ZYWIKA BEZEMSYJNA	PO_02	STROP ŻELBETOWY	SU_01	381
0.08	Pracownia: Dział Etnografii 01	46,7	ZYWIKA BEZEMSYJNA	PO_02	SUFIT G-K	SU_04	310
0.09	Pracownia: Dział Historii 02	28,7	PARKIET PRZEMYSŁOWY	PO_01	SUFIT G-K	SU_04	310
0.10	Pracownia: Dział Historii 03	32,8	PARKIET PRZEMYSŁOWY	PO_01	SUFIT G-K	SU_04	310
0.11	Pracownia/Przemysł Słaski	26,4	PARKIET PRZEMYSŁOWY	PO_01	SUFIT G-K	SU_04	310
0.12	Pracownia: Dział Etnografii 01	26,7	ZYWIKA BEZEMSYJNA	PO_02	SUFIT G-K	SU_04	310
0.13	Pracownia: Dział Etnografii 02	34,8	PARKIET PRZEMYSŁOWY	PO_01	SUFIT G-K	SU_04	310
0.14	Pracownia: Dział Etnografii 03	35,8	PARKIET PRZEMYSŁOWY	PO_01	SUFIT G-K	SU_04	310
0.15	Pracownia: Dział Historii 04	31,5	PARKIET PRZEMYSŁOWY	PO_01	SUFIT G-K	SU_04	310
0.16	Pracownia: Dział Archeologii 01	27,5	PARKIET PRZEMYSŁOWY	PO_01	SUFIT G-K	SU_04	310
0.17	Pracownia: Dział Archeologii 02	31,4	PARKIET PRZEMYSŁOWY	PO_01	SUFIT G-K	SU_04	310
0.18	Pracownia: Dział Archeologii 03	33,2	PARKIET PRZEMYSŁOWY	PO_01	SUFIT G-K	SU_04	335
0.19	Pracownia: Dział Archeologii 04	36,3	ZYWIKA BEZEMSYJNA	PO_02	SUFIT G-K	SU_04	315 Lokalne podwyższenie do 335
0.20	Magazyn: Dział Archeologii	44,5	ZYWIKA BEZEMSYJNA	PO_02	STROP ŻELBETOWY	SU_05	381
0.21	Wymienikownia	5,0	ZYWIKA BEZEMSYJNA	PO_02	STROP ŻELBETOWY	SU_05	381
0.22	Magazyn: Dział Historii	30,0	ZYWIKA BEZEMSYJNA	PO_02	STROP ŻELBETOWY	SU_05	381
0.23	Magazyn: Dział Etnografii	30,0	ZYWIKA BEZEMSYJNA	PO_02	STROP ŻELBETOWY	SU_05	381
0.24	Komunikacja 01	129,2	ZYWIKA BEZEMSYJNA	PO_02	SUFIT G-K	SU_04	315
0.25	Komunikacja 02	26,7	ZYWIKA BEZEMSYJNA	PO_02	STROP ŻELBETOWY	SU_05	381
0.26	Pomieszczenie techniczne 03	19,5	ZYWIKA BEZEMSYJNA	PO_02	SUFIT G-K	SU_04	315 Lokalne podwyższenie do 335
1.01	Foyer	54,9	PARKIET PRZEMYSŁOWY	PO_01	SUFIT G-K	SU_02	368-610
1.02	Szatnia	12,0	PARKIET PRZEMYSŁOWY	PO_01	SUFIT G-K	SU_02	368-610
1.03	Komunikacja	8,9	ZYWIKA BEZEMSYJNA	PO_02	SUFIT G-K	SU_02	368-482
1.04	Sala konferencyjna	37,7	PARKIET PRZEMYSŁOWY	PO_01	SUFIT GK PODWIESZANY	SU_04	463
1.05	Komunikacja	12,4	ZYWIKA BEZEMSYJNA	PO_02	SUFIT G-K	SU_02	368-411
1.06	WC	6,1	PLYTKI CERAMICZNE	PO_03	KASETONOWY MINERALNY	SU_03	250
1.07	Pomieszczenie socjalne	7,5	ZYWIKA BEZEMSYJNA	PO_02	KASETONOWY MINERALNY	SU_03	250
1.08	Obsługa ekspozycji	12,4	ZYWIKA BEZEMSYJNA	PO_02	SUFIT GK PODWIESZANY	SU_04	463
1.09	Pomieszczenie pomocnicze	37,8	ZYWIKA BEZEMSYJNA	PO_02	SUFIT G-K	SU_02	463
1.10	Ekspozycja	669,2	PARKIET PRZEMYSŁOWY	PO_01	SUFIT G-K	SU_02	645-997
2.01	Pomieszczenie pomocnicze	16,8	ZYWIKA BEZEMSYJNA	PO_02	SUFIT G-K	SU_02	140-200
		1 672,5 m²					

- SU\_01

Sufit gipsowo kartonowy , kolor biały szary RAL 7047
- SU\_02

Sufit gipsowo kartonowy , kolor biały /ALTWEISS/
- SU\_03

Sufit Akustyczny płytowy z włókien mineralnych 600/600 mm, widoczne metalowe rusztowanie nośne , lakierowane piecowo na kolor podobny do RAL 9010 śnieżnobiały. Wpuszczane płyty z włókien mineralnych, grubość 19 mm, podobne do RAL 9010 śnieżnobiały. Strony dolne profili nośnych, profili łączących i profili ściennych widoczne od strony pomieszczenia. Górne pokrycie- warstwa izolacyjna grubość co najmniej 40 mm, jednostronnie powlekana czarną włókniną.
- SU\_04

Sufit gipsowo kartonowy na ruszcie systemowym, malowany 1 x podkładem gruntującym i 2 x farbą akrylową zmywalną, koloru białego/ALTWEISS/ W suficie należy przewidzieć wloty rewizyjne, rozmieszczenie zgodnie z wytycznymi branż instalacyjnych
- SU\_05

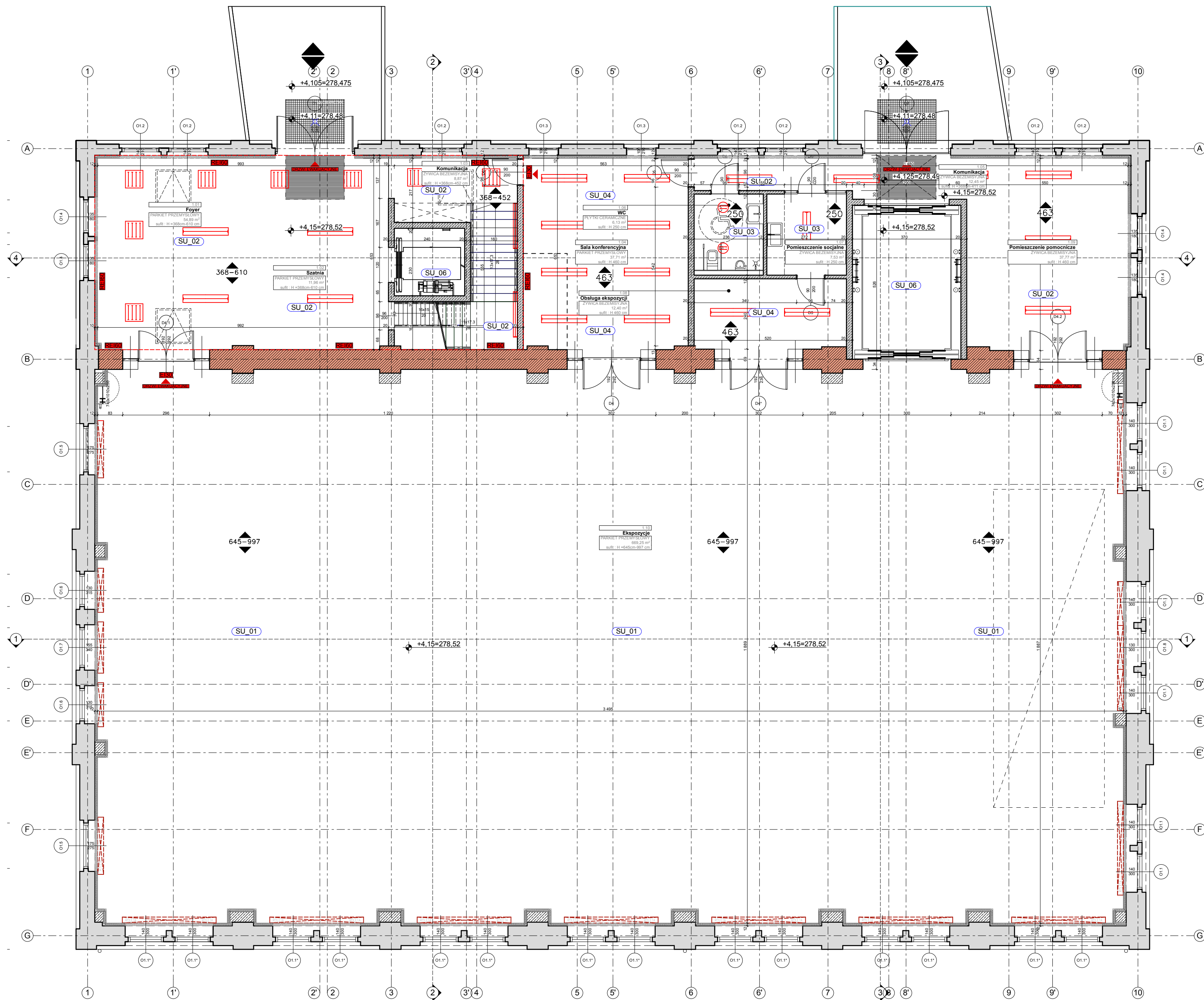
Strop żelbetowy z widoczną konstrukcją stalową, kolor biały /ALTWEISS/
- SU\_06

Strop żelbetowy, beton bez malowania
- Wysokość sufitu
- Oprawy świetlne wg. projektu instalacji elektrycznej
- Kłapa rewizyjna instalacji elektrycznej 60x60.  
UWAGA: Lokalizację kłap dostosować do układu instalacji branżowych w celu uniknięcia kolizji.

+/- 0,00 = 275,00 m npm

PRAWA AUTORSKIE I POKREWNE ZASTRZEŻONE		P.A. NOVA S.A.			
Jednostka projektowa:		44-100 Gliwice, ul. Górnych Wałów 42			
Nazwa i adres Inwestora:		MUZEUM ŚLĄSKIE z siedzibą w Katowicach ul. Korfańtego 3			
Adres obiektu budowlanego:		Miasto Katowice, województwo śląskie, nr obrębku: 0002, nazwa obrębku: Dz. Bogucice-Zawodzie, nr jedn.ew.: 246901, nr działki: 106/86			
Nazwa obiektu budowlanego:		PROJEKT ADAPTACJI ŁAŹNI GŁÓWNEJ (BUDYNEK NR 14) NA BUDYNEK Z PRZEZNACZENIEM NA FUNKCJE MUZEALNE			
Treść dokumentacji projektowej:		PROJEKT WYKONAWCZY ARCHITEKTURY			
Tytuł rysunku:		Symbol i numer rysunku:			
WYKOŃCZENIE SUFITÓW - RZUT PIĘTRA		Rys. 12			
		Skala rysunku:	Edycja rysunku:		
		1:100	2		
Opracował:	mgr inż. arch. Radosław Cioch	Specjalność: architektura	Nr uprawnień: ---	Data: 10.2014 r.	Podpis:
Opracował:	mgr inż. arch. Damian Zapala	Specjalność: architektura	Nr uprawnień: ---	Data: 10.2014 r.	Podpis:
Generalny Projektant:	dr inż. arch. Stanisław Lessaer	Specjalność: architektura	Nr uprawnień: 665/86 K-ce	Data: 10.2014 r.	Podpis:
Sprawił:	mgr inż. arch. Monika Jaśkiewicz	Specjalność: architektura	Nr uprawnień: 42/08/SŁOKK/II	Data: 10.2014 r.	Podpis:





ZESTAWIENIE POMIESZCZEŃ								
NR POM.	NAZWA POMIESZCZENIA	POWIERZCHNIA NETTO	RODZAJ POSADZKI	SYMBOL	RODZAJ SUFITU	SYMBOL	WYSOKOŚĆ	WYKONCZENIE SCIAN - SYMBOL
0.01	Komunikacja	24,7	ZWYCJA BEZEMIJSKA	PO_02	SUFT G.K.	SU_02	315	F01
0.02	Pomieszczenie gospodarcze	8,3	PLYTKI CERAMICZNE	PO_02	STROP ZELETOWY	SU_01	190-250	F01
0.03	WC NP	4,5	PLYTKI CERAMICZNE	PO_03	KASETONOWY MINERALNY	SU_03	250	G01
0.04	Toaleta Męska	16,3	PLYTKI CERAMICZNE	PO_03	KASETONOWY MINERALNY	SU_03	250	001
0.05	Toaleta Damska	23,5	PLYTKI CERAMICZNE	PO_03	KASETONOWY MINERALNY	SU_03	250	001
0.06	Pomieszczenie Techniczne 01	5,4	ZWYCJA BEZEMIJSKA	PO_02	STROP ZELETOWY	SU_01	391	F02
0.07	Pomieszczenie Techniczne 02	35,4	ZWYCJA BEZEMIJSKA	PO_02	STROP ZELETOWY	SU_01	391	F02
0.08	Pracownia: Dział Historii 01	46,7	ZWYCJA BEZEMIJSKA	PO_02	SUFT G.K.	SU_04	310	F02
0.09	Pracownia: Dział Historii 02	28,7	PARKIET PRZEMYSŁOWY	PO_01	SUFT G.K.	SU_04	310	F02
0.10	Pracownia: Dział Historii 03	32,8	PARKIET PRZEMYSŁOWY	PO_01	SUFT G.K.	SU_04	310	F02
0.11	Pracownia:Przemysł Słapi	26,4	PARKIET PRZEMYSŁOWY	PO_01	SUFT G.K.	SU_04	310	F02
0.12	Pracownia: Dział Energetyki 01	36,7	ZWYCJA BEZEMIJSKA	PO_02	SUFT G.K.	SU_04	310	F02
0.13	Pracownia: Dział Energetyki 02	34,8	PARKIET PRZEMYSŁOWY	PO_01	SUFT G.K.	SU_04	310	F02
0.14	Pracownia: Dział Energetyki 03	35,8	PARKIET PRZEMYSŁOWY	PO_01	SUFT G.K.	SU_04	310	F02
0.15	Pracownia: Dział Energetyki 04	31,5	PARKIET PRZEMYSŁOWY	PO_01	SUFT G.K.	SU_04	310	F02
0.16	Pracownia: Dział Archeologii 01	27,5	PARKIET PRZEMYSŁOWY	PO_01	SUFT G.K.	SU_04	310	F02
0.17	Pracownia: Dział Archeologii 02	31,4	PARKIET PRZEMYSŁOWY	PO_01	SUFT G.K.	SU_04	310	F02
0.18	Pracownia: Dział Archeologii 03	33,2	PARKIET PRZEMYSŁOWY	PO_01	SUFT G.K.	SU_04	335	F02
0.19	Pracownia: Dział Archeologii 04	36,3	ZWYCJA BEZEMIJSKA	PO_02	SUFT G.K.	SU_04	310	F01
0.20	Magazyn: Dział Archeologii	44,5	ZWYCJA BEZEMIJSKA	PO_02	STROP ZELETOWY	SU_05	391	F02
0.21	Wymiarownia	9,0	ZWYCJA BEZEMIJSKA	PO_02	STROP ZELETOWY	SU_05	391	F04
0.22	Magazyn: Dział Historii	30,0	ZWYCJA BEZEMIJSKA	PO_02	STROP ZELETOWY	SU_05	391	F02
0.23	Magazyn: Dział Energetyki	30,0	ZWYCJA BEZEMIJSKA	PO_02	STROP ZELETOWY	SU_05	391	F04
0.24	Komunikacja 01	129,2	ZWYCJA BEZEMIJSKA	PO_02	SUFT G.K.	SU_04	315	F04
0.25	Komunikacja 02	26,7	ZWYCJA BEZEMIJSKA	PO_02	STROP ZELETOWY	SU_05	391	F04
0.26	Pomieszczenie techniczne 03	10,5	ZWYCJA BEZEMIJSKA	PO_02	SUFT G.K.	SU_04	310	F02
1.01	Foyer	54,3	PARKIET PRZEMYSŁOWY	PO_01	SUFT G.K.	SU_02	366-610	F01, F02, F03
1.02	Sztania	12,0	PARKIET PRZEMYSŁOWY	PO_01	SUFT G.K.	SU_02	366-610	F02, F03
1.03	Komunikacja	8,9	ZWYCJA BEZEMIJSKA	PO_02	SUFT G.K.	SU_02	369-452	F01, F02
1.04	Sala konferencyjna	37,7	PARKIET PRZEMYSŁOWY	PO_01	SUFT GK PODWIESZANY	SU_04	463	F01, F03
1.05	Komunikacja	12,4	ZWYCJA BEZEMIJSKA	PO_02	SUFT G.K.	SU_02	369-411	F01, 001
1.06	WC	6,1	PLYTKI CERAMICZNE	PO_03	KASETONOWY MINERALNY	SU_03	250	G01
1.07	Pomieszczenie socjalne	7,5	ZWYCJA BEZEMIJSKA	PO_02	KASETONOWY MINERALNY	SU_03	250	F01
1.08	Obsługa ekspozycji	12,4	ZWYCJA BEZEMIJSKA	PO_02	SUFT GK PODWIESZANY	SU_04	463	F02, F03
1.09	Pomieszczenie pomocnicze	37,8	ZWYCJA BEZEMIJSKA	PO_02	SUFT G.K.	SU_02	463	F01, F03, 001
1.10	Ekspozycje	699,2	PARKIET PRZEMYSŁOWY	PO_01	SUFT G.K.	SU_02	645-997	F01, F03
2.01	Pomieszczenie pomocnicze	16,8	ZWYCJA BEZEMIJSKA	PO_02	SUFT G.K.	SU_02	140-250	F03, F04, 001
1 672,5 m²								

**SU 01** Sufit gipsowo kartonowy , kolor biały szary RAL 7047

**SU 02**      Sufit gipsowo kartonowy , kolor biały /ALTWEISS/

**SU\_03** Sufit Akustyczny płytowy z włókien mineralnych 600/600 mm, widoczne metalowe rusztowanie nosne , lakierowane ciepło na kolor podobny do RAL 9010 śnieżnobiały. Wpuszczane płyty z włókien mineralnych, grubość 19 mm, podobne do RAL 9010 śnieżnobiały. Strony dolne profili nosnych, profili łączących i profili ściennych widoczne od strony pomieszczenia. Górne pokrycie – warstwa izolacyjna grubość co najmniej 40 mm, jednostronnie powlekana czarną włókniną.


**SU\_04** Sufit gipsowo kartonowy na ruszcie systemowym, malowany 1 x podkładem gruntującym i 2 x farbą akrylową zmywalną, koloru białego/ALTWEISS/ W suficie należy przewidzieć włązy rewizyjne, rozmieszczenie zgodnie z wytycznymi branż instalacyjnych

**SU\_05** Strop żelbetowy z widoczną konstrukcją stalową, kolor biały /ALTWEISS/

**SU 06** Strop żelbetowy, beton bez malowania

▲ Wysokość sufitu

 Oprawy świetlne wg. projektu instalacji elektrycznej

 Kłapa rewizyjna instalacji elektrycznej 60x60.  
UWAGA: Lokalizację kłap dosadzać do układu instalacji brązowych  
w celu uniknięcia kolizji.

+/- 0,00 = 275,00 m nrm

PRAWA AUTORSKIE I POKREWNE ZASTRZEŻONE

Jednostka projektowa: P.A. NOVA S.A.  
44-100 Gliwice, ul. Górnych Wałów 42

Nazwa i adres Inwestora: **MUZEUM ŚLĄSKIE**  
z siedzibą w Katowicach ul. Korfańtego 3 

Adres obiektu budowlanego: **Miasto Katowice, województwo śląskie,  
nr obrębu: 0002, nazwa obrębu: Dz. Bogucice-Zawodzie,  
nr jedn.ew.: 246901, nr działki: 106/86**

Nazwa obiektu budowlanego: **PROJEKT ADAPTACJI ŁAŻNI GŁÓWNEJ (BUDYNEK NR 14)  
NA BUDYNEK Z PRZEZNACZENIEM NA FUNKCJE MUZEALNE**

Treść dokumentacji projektowej;	PROJEKT WYKONAWCZY ARCHITEKTURY
---------------------------------	---------------------------------

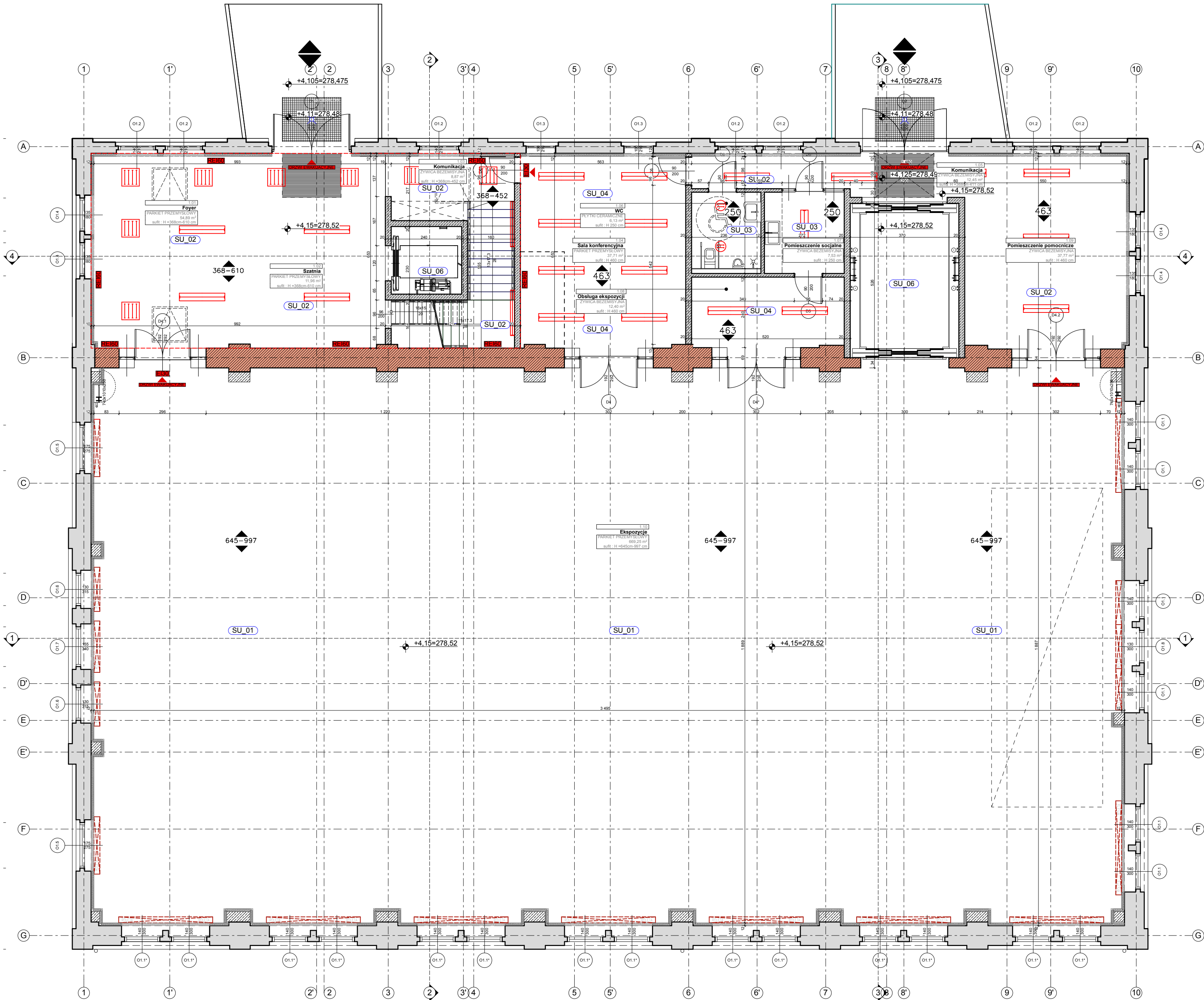
Tytuł rysunku:	Symbol i numer rysunku:
WYKOŃCZENIE SUFITÓW - RZUT PIĘTRA	<b>Rys. 12</b>
	Skala rysunku: Edycja rysunku:
	<b>1:100</b> <b>2</b>

Opracował:	mgr inż. arch. <b>Radosław Cioch</b>	Specjalność:	Nr uprawnień:	Data:	Podpis:
		architektura	---	<b>10.2014 r.</b>	

Opracował:	mgr inż. arch. <b>Damian Zapala</b>	Specjalność:	Nr uprawnień:	Data:	Podpis:
		architektura	---	<b>10.2014 r.</b>	

Generalny Projektant:	dr inż. arch. <b>Stanisław Lessaer</b>	Specjalność: architektura	Nr uprawnień: 665/86 K-ce	Data: <b>10.2014 r.</b>	Podpis:
--------------------------	---	------------------------------	------------------------------	----------------------------	---------

Sprawdził:	mgr inż. arch. <b>Monika Jaśkiewicz</b>	Specjalność:	Nr uprawnień:	Data:	Podpis:
		architektura	42/08/SLOKK/II	<b>10.2014 r.</b>	



ZESTAWIENIE POMIESZCZEŃ							
NR POM.	NAZWA POMIESZCZENIA	POWIERZCHNIA NETTO	RODZAJ POSADZKI	SYMBOL	RODZAJ SUFITU	SYMBOL	WYSOKOŚĆ
0.01	Komunikacja	24,7	ZYWKĄ BEZEMSYJNA	PO_02	SUFIT G-K	SU_02	315
0.02	Pomieszczenie gospodarcze	6,3	PLYTKI CERAMICZNE	PO_02	STROP ŻELBETOWY	SU_01	190-200
0.03	WC NP	4,5	PLYTKI CERAMICZNE	PO_03	KASETONOWY MINERALNY	SU_03	250
0.04	Toileta Męska	16,3	PLYTKI CERAMICZNE	PO_03	KASETONOWY MINERALNY	SU_03	250
0.05	Toileta Damską	23,5	PLYTKI CERAMICZNE	PO_03	KASETONOWY MINERALNY	SU_03	250
0.06	Pomieszczenie Techniczne 01	5,4	ZYWKĄ BEZEMSYJNA	PO_02	STROP ŻELBETOWY	SU_01	381
0.07	Pomieszczenie Techniczne 02	35,4	ZYWKĄ BEZEMSYJNA	PO_02	STROP ŻELBETOWY	SU_01	381
0.08	Pracownia: Dział Etnografii 01	46,7	ZYWKĄ BEZEMSYJNA	PO_02	SUFIT G-K	SU_04	310
0.09	Pracownia: Dział Etnografii 02	28,7	PARKIET PRZEMYSŁOWY	PO_01	SUFIT G-K	SU_04	310
0.10	Pracownia: Dział Etnografii 03	32,8	PARKIET PRZEMYSŁOWY	PO_01	SUFIT G-K	SU_04	310
0.11	Pracownia:Przemysł Słaski	26,4	PARKIET PRZEMYSŁOWY	PO_01	SUFIT G-K	SU_04	310
0.12	Pracownia: Dział Etnografii 01	26,7	ZYWKĄ BEZEMSYJNA	PO_02	SUFIT G-K	SU_04	310
0.13	Pracownia: Dział Etnografii 02	34,8	PARKIET PRZEMYSŁOWY	PO_01	SUFIT G-K	SU_04	310
0.14	Pracownia: Dział Etnografii 03	35,8	PARKIET PRZEMYSŁOWY	PO_01	SUFIT G-K	SU_04	310
0.15	Pracownia: Dział Etnografii 04	31,5	PARKIET PRZEMYSŁOWY	PO_01	SUFIT G-K	SU_04	310
0.16	Pracownia: Dział Archeologii 01	27,5	PARKIET PRZEMYSŁOWY	PO_01	SUFIT G-K	SU_04	310
0.17	Pracownia: Dział Archeologii 02	31,4	PARKIET PRZEMYSŁOWY	PO_01	SUFIT G-K	SU_04	310
0.18	Pracownia: Dział Archeologii 03	33,2	PARKIET PRZEMYSŁOWY	PO_01	SUFIT G-K	SU_04	335
0.19	Pracownia: Dział Archeologii 04	36,3	ZYWKĄ BEZEMSYJNA	PO_02	SUFIT G-K	SU_04	315 Lokalne podwyższenie do 335
0.20	Magazyn: Dział Archeologii	44,5	ZYWKĄ BEZEMSYJNA	PO_02	STROP ŻELBETOWY	SU_05	381
0.21	Wymienikownia	5,0	ZYWKĄ BEZEMSYJNA	PO_02	STROP ŻELBETOWY	SU_05	381
0.22	Magazyn: Dział Historii	30,0	ZYWKĄ BEZEMSYJNA	PO_02	STROP ŻELBETOWY	SU_05	381
0.23	Magazyn: Dział Etnografii	30,0	ZYWKĄ BEZEMSYJNA	PO_02	STROP ŻELBETOWY	SU_05	381
0.24	Komunikacja 01	129,2	ZYWKĄ BEZEMSYJNA	PO_02	SUFIT G-K	SU_04	315
0.25	Komunikacja 02	26,7	ZYWKĄ BEZEMSYJNA	PO_02	STROP ŻELBETOWY	SU_05	381
0.26	Pomieszczenie techniczne 03	19,5	ZYWKĄ BEZEMSYJNA	PO_02	SUFIT G-K	SU_04	315 Lokalne podwyższenie do 335
1.01	Foyer	54,9	PARKIET PRZEMYSŁOWY	PO_01	SUFIT G-K	SU_02	368-410
1.02	Szatnia	12,0	PARKIET PRZEMYSŁOWY	PO_01	SUFIT G-K	SU_02	368-410
1.03	Komunikacja	8,9	ZYWKĄ BEZEMSYJNA	PO_02	SUFIT G-K	SU_02	368-402
1.04	Sala konferencyjna	37,7	PARKIET PRZEMYSŁOWY	PO_01	SUFIT GK PODWIESZANY	SU_04	463
1.05	Komunikacja	12,4	ZYWKĄ BEZEMSYJNA	PO_02	SUFIT G-K	SU_02	368-411
1.06	WC	6,1	PLYTKI CERAMICZNE	PO_03	KASETONOWY MINERALNY	SU_03	250
1.07	Pomieszczenie socjalne	7,5	ZYWKĄ BEZEMSYJNA	PO_02	KASETONOWY MINERALNY	SU_03	250
1.08	Obsługa ekspozycji	12,4	ZYWKĄ BEZEMSYJNA	PO_02	SUFIT GK PODWIESZANY	SU_04	463
1.09	Pomieszczenie pomocnicze	37,8	ZYWKĄ BEZEMSYJNA	PO_02	SUFIT G-K	SU_02	463
1.10	Ekspozycja	669,2	PARKIET PRZEMYSŁOWY	PO_01	SUFIT G-K	SU_02	645-997
2.01	Pomieszczenie pomocnicze	16,8	ZYWKĄ BEZEMSYJNA	PO_02	SUFIT G-K	SU_02	140-200
		1 672,5 m²					

- SU\_01

SU\_02

SU\_03

SU\_04

SU\_05

SU\_06

▲

▮

▮
- Sufit gipsowo kartonowy , kolor biały szary RAL 7047

Sufit gipsowo kartonowy , kolor biały /ALTWEISS/

Sufit Akustyczny płytowy z włókien mineralnych 600/600 mm, widoczne metalowe rusztowanie nośne , lakierowane piecowo na kolor podobny do RAL 9010 śnieżnobiały. Wpuszczane płyty z włókien mineralnych, grubość 19 mm, podobne do RAL 9010 śnieżnobiały. Strony dolne profili nośnych, profili łączących i profili ściennych widoczne od strony pomieszczenia. Górne pokrycie- warstwa izolacyjna grubość co najmniej 40 mm, jednostronnie powlekana czarną włókniną.

Sufit gipsowo kartonowy na ruszcie systemowym, malowany 1 x podkładem gruntującym i 2 x farbą akrylową zmywalną, koloru białego/ALTWEISS/ W suficie należy przewidzieć wloty rewizyjne, rozmieszczenie zgodnie z wytycznymi branż instalacyjnych

Strop żelbetowy z widoczną konstrukcją stalową, kolor biały /ALTWEISS/

Strop żelbetowy, beton bez malowania

Wysokość sufitu

Oprawy świetlne wg. projektu instalacji elektrycznej

Kłapa rewizyjna instalacji elektrycznej 60x60.  
UWAGA: Lokalizację kłap dostosować do układu instalacji branżowych w celu uniknięcia kolizji.

+/- 0,00 = 275,00 m npm

PRAWA AUTORSKIE I POKREWNE ZASTRZEŻONE		P.A. NOVA S.A.			
Jednostka projektowa:		44-100 Gliwice, ul. Górnych Wałów 42			
Nazwa i adres Inwestora:		MUZEUM ŚLĄSKIE			
Adres obiektu budowlanego:		Miasto Katowice, województwo śląskie,		nr obrębu: 0002, nazwa obrębu: Dz. Bogucice-Zawodzie,	
Nazwa obiektu budowlanego:		PROJEKT ADAPTACJI ŁAŹNI GŁÓWNEJ (BUDYNEK NR 14)		NA BUDYNEK Z PRZEZNACZENIEM NA FUNKCJE MUZEALNE	
Treść dokumentacji projektowej:		PROJEKT WYKONAWCZY ARCHITEKTURY			
Tytuł rysunku:		Symbol i numer rysunku:			
WYKOŃCZENIE SUFITÓW - RZUT PIĘTRA		Rys. 12			
		Skala rysunku: 1:100		Edycja rysunku: 2	
Opracował:		mgr inż. arch. Radosław Cioch	Specjalność: architektura	Nr uprawnień: --	Data: 10.2014 r.
Opracował:		mgr inż. arch. Damian Zapala	Specjalność: architektura	Nr uprawnień: --	Data: 10.2014 r.
Główny Projektant:		dr inż. arch. Stanisław Lessaer	Specjalność: architektura	Nr uprawnień: 665/86 K-ce	Data: 10.2014 r.
Sprawdził:		mgr inż. arch. Monika Jaskiewicz	Specjalność: architektura	Nr uprawnień: 42/08/SLOKK/II	Data: 10.2014 r.